



# KS

*Норвежка асоциация на местните и  
регионални власти*





- Създадена през 1972 г.
- Членска организация – всичките 356 общини и 11 областни съвети в Норвегия са членове, както и 500 държавни предприятия
- Големина на членовете (2020 г.):
  - Най-малък член: Община Ютсира - 192 жители
  - Най-голям член: Община Осло – 697 549 жители
  - Средна големина на общините: 15 000 жители
  - Медианна големина на общините: 5100 жители
  - Дял на общините с по-малко от 3000 жители: 35%

# KS – Какво прави?

## Застъпник

- Представява интересите на местното и регионалното ниво
- Редовни срещи с националното правителство

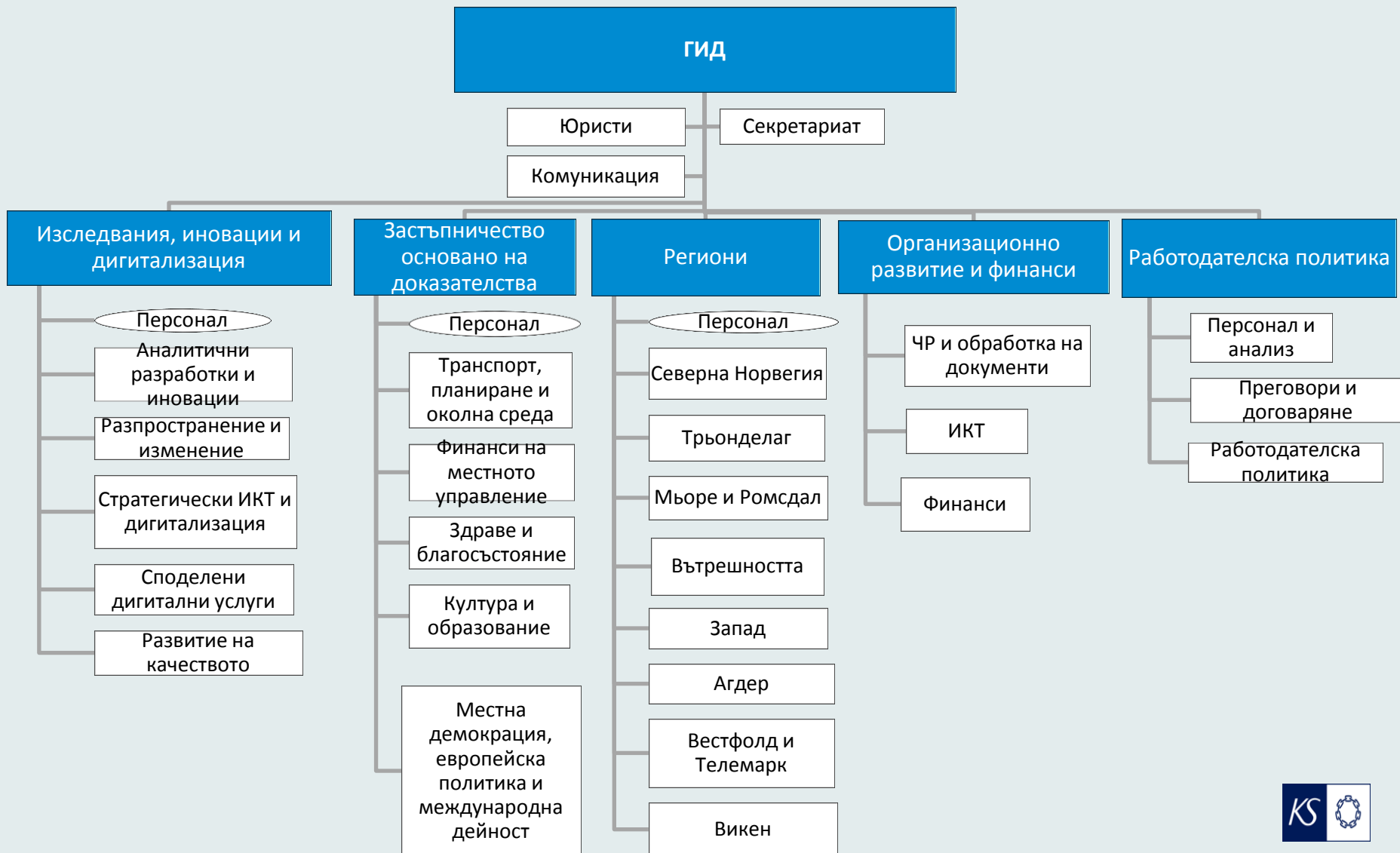
## Работодател

- Работодателска организация за сектора на местно управление, който наема общо 500 000 души
- Договаря се с профсъюзи от името на 366 местни и регионални власти – всички освен Осло

## Възложител

- Правни, финансови и административни консултации за членове
- Изследователска дейност, експертна оценка и подготвителна работа

# Отдели на KS



## Теми, обхванати от инструменти, използвани от KS

- Проучвания на местната демокрация
- Мрежи за ефективност
- Универсален дизайн – осигуряващ достъпност и приобщаемост в общината
- Етика и анти-корупция
- Ангажиране на гражданите
- Програми за обучение на съветници
- Общини, съобразени с нуждите на възрастните хора

# КС и ЕИП/Норвежки грантове 2014-2021 г. (2024 г.)



Латвия

- **ППД** – Местно развитие, намаляване на бедността и култура
- Проекти – Добро управление и междуобщинско сътрудничество



Полша

- **ППД** – Местно развитие
- Проекти – Градско развитие



Румъния

- **ППД** – Местно развитие, намаляване на бедността, приобщаване на ромите



България

- **ППД** – Местно развитие, уязвими групи
- Проекти – Местно развитие; welfare technology; изменение на климата



Унгария

- **ППД** – Местно развитие и намаляване на бедността
- Проекти – разработване на услуги, достъп до статистическа информация